

**KATO**

**EXCAVADORA HIDRAULICA KATO SUPER EXCEED  
HD 1023III Y HD 1023III-LC**

<b>CAPADIDAD DE CUCHARON:</b>	<b>0.55m<sup>3</sup>-1.5m<sup>3</sup> (ISO)</b>
<b>CAPACIDAD DE MOTOR:</b>	<b>168HP/2.050RPM (125kW/2.050RPM)</b>
<b>PESO DE OPERACION:</b>	<b>HD1023III (23 TON=23.000Kg)</b>
	<b>HD1023III-LC (23.5 TON-23.600Kg)</b>



## CABINA ESPACIOSA Y CONFORTABLE:

- Aire acondicionado automático
- Vidrio frontal y lateral de una sola pieza con protección a rayos ultravioleta
- Asiento de fibra Anti-Electrostática
- Asiento ajustable a una gran variedad de posturas para comodidad del operador



## MOTOR PODEROSO

Motor Turbo Diesel con Inter-Cooler con una capacidad máxima de 168HP/2.150rpm)

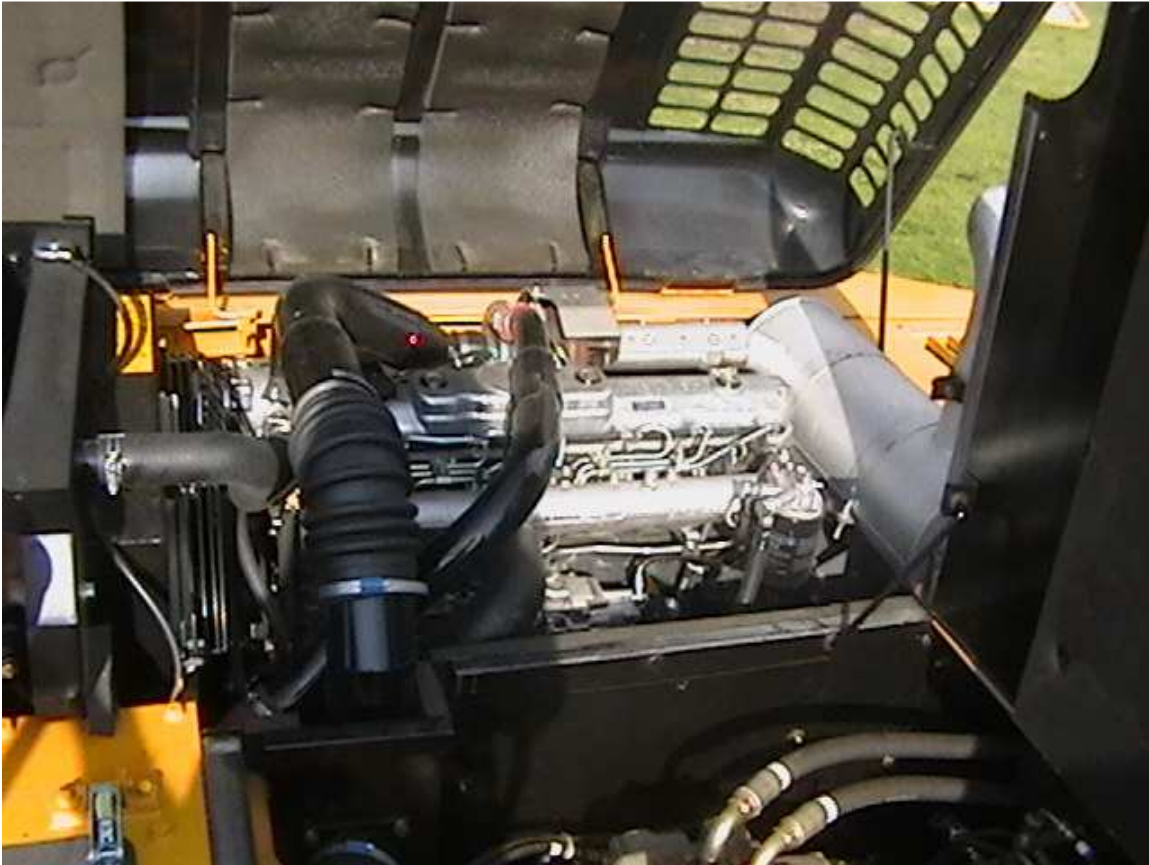
## BAJAS EMISIONES CONTAMINANTES

- Sonido: Nivel de emisiones de sonido a 99dB (JIS)
- Contaminantes: Cumpliendo con los últimos controles de emisiones

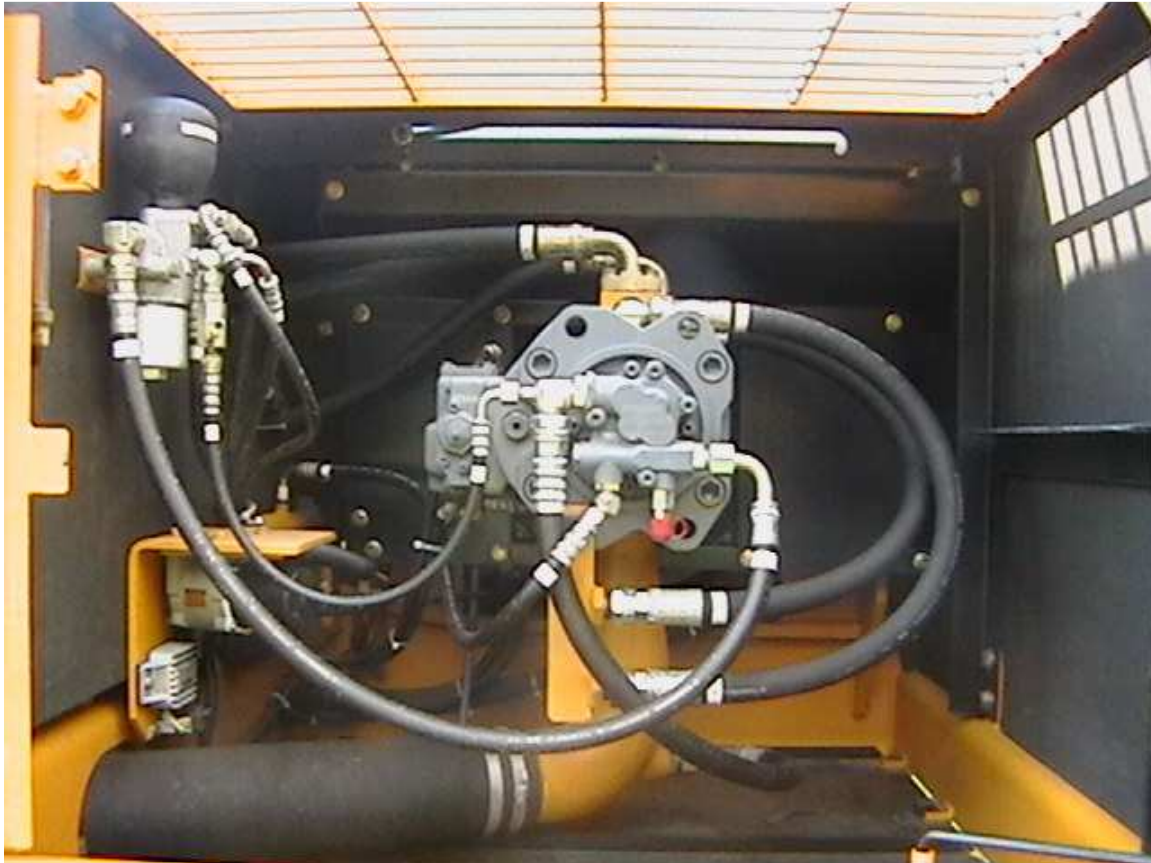
## SISTEMA DE REFRIGERACION DURABLE:

Radiador y enfriador de aceite del hidráulico de aluminio de alto rendimiento y de fácil acceso para mantenimiento y limpieza

**INTERVALO DE REEMPLAZO DEL ACEITE DEL SISTEMA HIDRAULICO: 5.000 HRS**

**MOTOR**

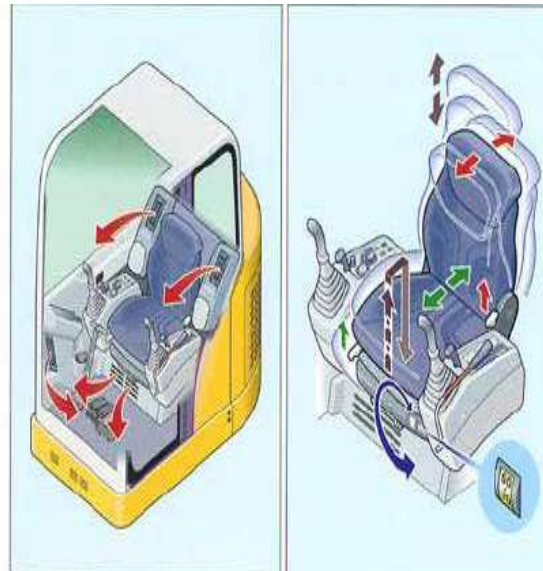
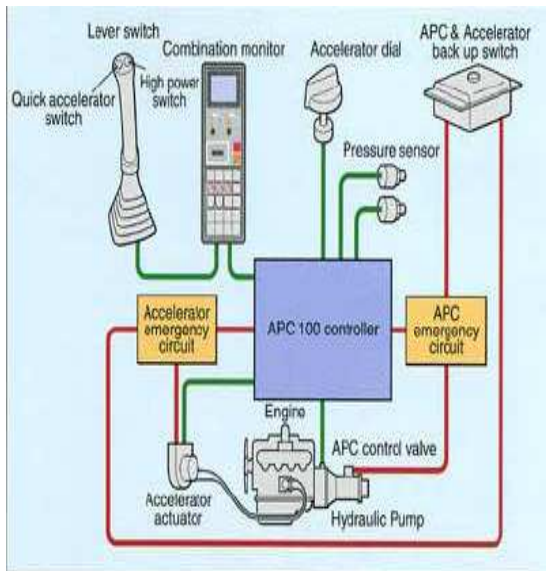
Modelo:	Mitsubishi 6D34-TLE2A, 4 ciclos turbo diesel con inter-cooler
Número de Cilindros:	6
Diámetro y Recorrido:	104mmx115mm
Capacidad de Desplazamiento:	5.86L
Capacidad Máxima:	168HP/2.050RPMs(110kW/2.050RPMs)
Torque Máximo (Par):	580 N.m/1.400rpms
Compresión:	18.2:1
Sistema de Combustión:	Inyección Directa
Consumo de Combustible:	225g/kW-hora
Sistema de Enfriamiento:	Agua a presión recirculada por Bomba y Termostato
Sistema de Lubricación:	Aceite a presión recirculado por Bomba, Filtro y Filtro By-pass
Motor de Arranque:	Eléctrico, 24V-5kW
Generador:	Alternador, 24V-35 <sup>a</sup>
Gobernador:	Mecánico
Filtro de Aire:	Filtro de tipo seco

**SISTEMA HIDRAULICO**

Bombas:	Bomba de doble pistón variable y bomba mecánica
Máx. Flujo de Descarga:	2X247L/min.
Máx. Presión de Descarga:	31.4Mpa
Máx. Presión de Descarga (Despl.):	32.9Mpa
Filtración de Aceite:	Filtro de flujo completo con elemento reemplazable, filtro de cartucho sumergible, filtro con rejilla de succión en la línea principal
Válvulas de Control:	5+4 válvulas de control múltiple (con circuito libre para servicio)
Bomba Piloto:	Mecánica con engranaje de piñones
Enfriador de Aceite:	Tubo fino con ventilación forzada
Válvulas de Alivio de Presión:	Primaria y secundaria para cada circuito

**CABINA Y CONTROLES**

Tipo:	Cabina de acero prensado calibre 1.000mm a prueba de sonido y clima con suspensión viscosa de seis puntos
Palanca de Mano Derecha:	Controla la pluma y el cucharón
Palanca Interior de Mano Derecha:	Junto con el pedal derecho controlan traslación de la pista derecha
Palanca Interior de Mano Izquierda:	Junto con el pedal izquierdo controlan traslación de la pista izquierda
Palanca de Mano Izquierda:	Controla el brazo y la rotación de la cabina y mecanismo de excavado
Operario Controla:	Desplazamiento, pluma, brazo, cucharón y rotación



Estrangulador del Motor:  
Relojes y Medidores:  
Monitor:

Eléctrico de tipo "Accel dial"  
Horometro, temperatura del agua y nivel de combustible  
Presenta información sobre: presión de aceite del motor, filtro de aceite del motor, temperatura del aceite hidráulico, temperatura de agua, nivel de agua, nivel de combustible, carga de la batería, monitor APC y filtro de aire.

Luces Indicadoras:  
Luces de Trabajo:  
Tabla de Lubricación:

Luz de advertencia y luz indicadora del precalentador del motor  
Instaladas en el lado izquierdo de la pluma y en la cabina  
Se encuentra en la caja de herramientas

## SISTEMA DE ROTACION DE CABINA Y MECANISMO

Movimiento:  
Freno:

Motor de pistón axial con válvula anti-choque y engranaje de reducción  
Freno hidráulico que se bloquea automáticamente cuando la palanca de control de rotación esta en posición neutral y un freno de emergencia mecánico el cual es aplicado cuando la palanca de bloqueo de seguridad es halada hacia atrás, el motor es apagado o la palanca de control de rotación esta en la posición neutro

Lubricación:  
Velocidad Máxima de Rotación:  
Radio de Rotación Trasero:  
Radio de Rotación Frontal Min.:

Completamente sellado y bañado en grasa  
11 RPMs  
2.940mm  
3.880mm

## PLUMA, BRAZO Y CUCHARON

Cilindros de Pluma:  
Diámetro y Recorrido:  
Cilindro de Brazo  
Diámetro y Recorrido:  
Cilindro de Cucharón:  
Diámetro y Recorrido:

Dos, de doble acción  
140mm X 1.370mm  
Uno, de doble acción  
150mm X 1.680mm  
Uno, de doble acción  
130mm X 1.155mm



Lubricación: Acoples de engrase (graseras), con puntos centralizados de engrase  
Fuerza de Excavado del Cucharón: 167 kN  
(Fuerza Máxima) 174 kN  
Fuerza de Excavado del Brazo: 120 kN  
(Fuerza Máxima) 126 kN  
NOTA: La fuerza máxima puede ser utilizada con los brazos cortos y Standard

#### **INFORMACION DE SERVICIO**

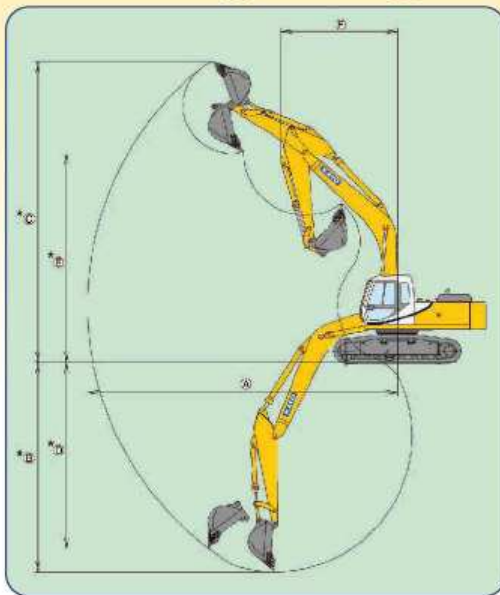
Tanque de Combustible: 100 Galones (380L)  
Sistema de Enfriamiento: 6.21 Galones (23L)  
Aceite de Motor: 5.94 Galones (22L)  
Impulsadores de Traslación: 1.74 Galones (2 X 3.3L)  
Impulsadores de Rotación: 2.9 Galones (11.3L)  
Tanque de Aceite Hidráulico:  
(Nivel) 44.55 Galones (165L)  
(Sistema) 76.6 Galones (290L)  
Peso de Operación: HD1023III (23 TON = 23.000Kg)  
HD1023III-LC (23.5 TON = 23.600Kg)  
Presión Sobre Terreno: HD1023III (50kPa)  
HD1023III-LC (47KPa)

## SISTEMA DE DESPLAZAMIENTO

Movimiento:	Motor de pistón axial independiente con engranaje de reducción para cada lado (pista de traslación)
Frenos:	Frenos de disco independientes para cada lado que se aplican automáticamente cuando las palancas de control de traslación están en posición neutro
Zapatas de Pista:	47 en cada lado para la HD1023III 51 en cada lado para la HD1023III-LC
Ajuste de Pista:	Cilindros de grasa (Amortiguadores) con resortes
Lubricación:	Rodamientos sellados y lubricados de por vida y con sellos flotantes para la rueda tensora
Velocidad de Desplazamiento:	Alta: 0-5.5 Km/h Media: 0-3.9 Km/h Baja: 0-2.7 Km/h
Angulo de Inclinación:	70%(35 grados)
Altura Sobre el Piso:	480mm
Longitud de Pista:	4.260mm para la HD1023III 4.640mm para la HD1023III-LC

## RANGOS DE TRABAJO

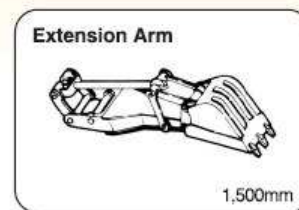
### Working Ranges



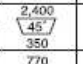
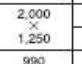
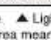
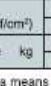
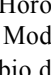
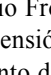
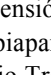
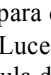
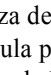
(Unit : mm)

Range	Arm	Super short Arm (1.9m)	Short Arm (2.47m)	STD Arm (2.96m)	Long Arm (3.95m)
A-Max. digging radius		9,400	9,910	10,350	11,260
*B-Max. digging depth		5,950	6,520	7,010	8,010
*C-Max. digging height		9,600	9,880	10,060	10,500
*D-Max. vertical wall		5,100	5,750	6,250	7,190
*E-Max. dumping height		6,550	6,810	6,990	7,440
F-Min. swing radius		4,160	4,010	3,880	3,800

\* Less grouser bar.



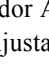


## CUCHARO N

Type of bucket		Backhoe bucket							Dredging bucket	Slope forming bucket	Rock bucket	Ripper
Bucket capacity	m <sup>3</sup> , ISO	0.55	0.8	1.0	1.1	1.3	1.4	1.5	0.65	—	0.7	—
Bucket width	W/O side cutters, mm	800	950	1,170	1,220	1,400	1,490	1,580			760	—
	with side cutters, mm	915	1,065	1,285	1,335	1,515	—	—				
Bucket weight	kg	580	725	865	875	950	950	1,030	770	990	1,080	450
Number of bucket teeth		4	4	5	5	5	5	5	2	—	5	1
Shape of bucket												
Standard boom +	short arm	●	●	●	●	▲	▲	□	●	○	○	○
	Standard arm	●	●	●	▲	▲	□	×	●	○	○	○
	Long arm	●	●	▲	□	×	×	×	▲	○	×	×
	Extension arm	●	▲	×	×	×	×	×	×	×	×	×

● General purpose ▲ Light work ○ Rock digging □ Loading ○ Usable × Unusable [ ] HD1023II-LC  
 ● Yellow colored area means standard.

## ZAPATAS DE TRACCION

Type of shoes		Grouser shoe			Flat shoe	Triangle shoe
						
Shoe width	mm	600	700	800	600	800
	HD-1023 II-LC	600	700	800	600	800
Overall width	mm	2,990	3,090	3,190	2,990	3,190
	HD-1023 II-LC	3,200	3,300	3,400	3,200	3,400
Ground pressure	kPa (kgf/cm <sup>2</sup> )	50.0 (0.51)	43.0 (0.44)	38.0 (0.39)	52.0 (0.53)	39.5 (0.4)
	HD-1023 II-LC	47.0 (0.48)	40.0 (0.41)	36.5 (0.37)	48.0 (0.49)	36.5 (0.37)
Net weight change	kg	S.T.D	+280	+540	+720	+1,290
	HD-1023 II-LC	S.T.D	+300	+590	+780	+1,400

● Yellow colored area means standard.

## EQUIPO STANDARD

- Modulo APC (Control Automático de Fuerza por sus iniciales en Ingles)
- Interruptor de Auto-Desaceleración
- Monitor de Operación
- Alarma ajustable del Monitor
- Dos Horometros de Servicio
- Tres Modos de Desplazamiento
- Cambio de Velocidad de Desplazamiento Automático
- Vidrio Frontal con Apertura Asistida por Amortiguadores
- Suspensión Hidráulica de Seis Puntos para Cabina
- Asiento del Operador de Varias Posturas
- Suspensión del Asiento de Operador Ajustable
- Limpiaparabrisas de Velocidad Ajustable
- Vidrio Trasero de Emergencia
- Lámpara de la Cabina Conectada a la Puerta de la Cabina
- Dos Luces de Trabajo
- Válvula de Control Principal con Válvulas de Alivio (Pluma y Brazo)
- Fuerza de Excavación Asistida (Fuerza Máxima)
- Válvula para Prevención de Impactos del Mecanismo de Rotación
- Freno de Estacionamiento Automático

## EQUIPO OPCIONAL

- Claraboya transparente con protector solar
- Cinturón de Seguridad
- Aire Acondicionado con Control Automático de Clima y Limpiador de Aire de Doble Elemento
- Caja Climatizada
- Calefacción
- Radio Reloj AM/FM de doble parlante
- Lámparas de Trabajo y Juego de Herramientas
- Escalera de Acceso a la Cabina
- Corneta de Reverso y Desplazamiento
- Protectores Frontales y Superiores de la Cabina
- Ventilador par la Cabina

## DIMENSIONES DE TRANSPORTE

